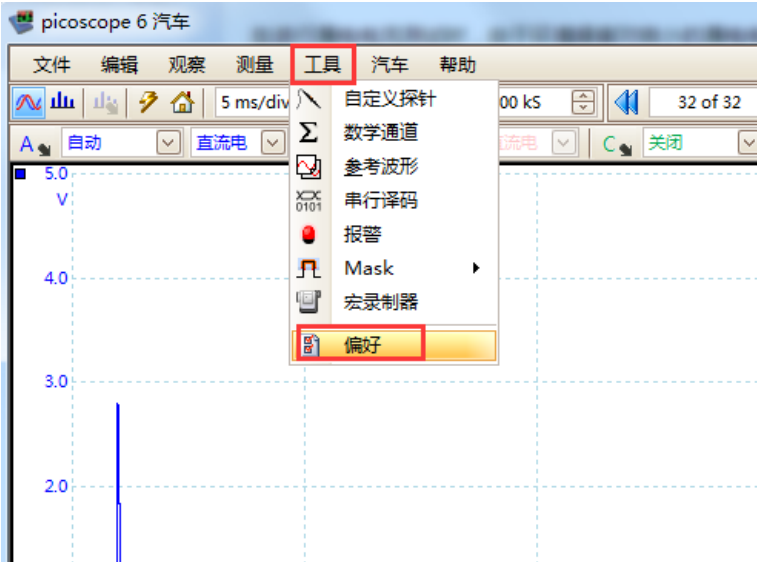


漏电电流测试的设置

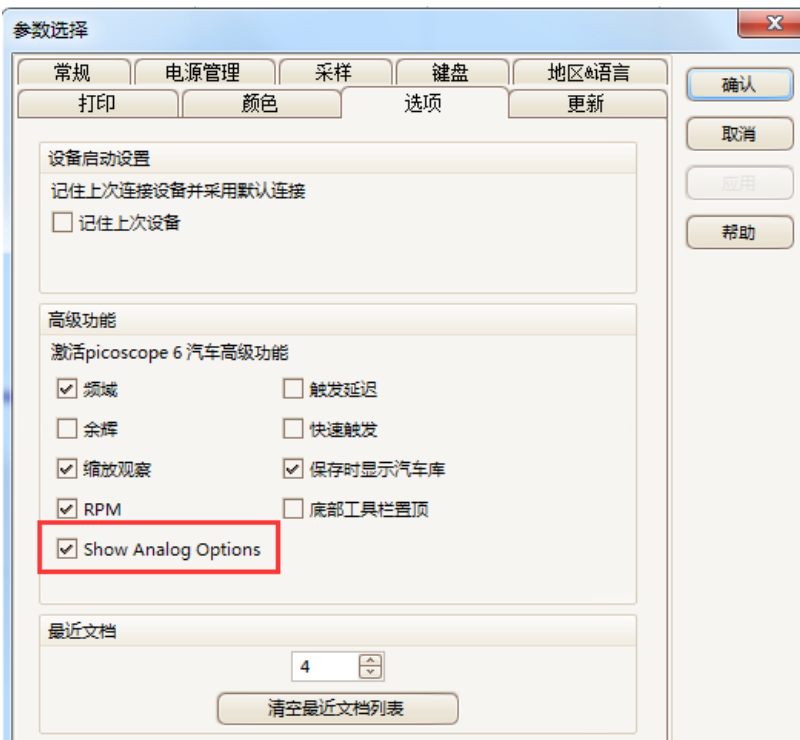
在进行漏电电流测试时，由于环境噪音对微小的漏电电流干扰比扰动大，所以在用TA234（或TA018）电流钳进行测试时，要激活4425/4225示波器主机的噪音过滤功能（硬件的功能），以捕捉精确的信号。

设置如下：

1、点击”工具“”偏好“如下图



在”选项“一栏勾选”Show Analog Options“ 如下图



2、如果您利用A通道来检测漏电电流，则点击通道选项A，在探头一项，如果使用的是TA234电流钳则选”30A Current Clamp“，如果使用的是TA018电流钳则选”60A Current Clamp (20A mode)”；并且模拟选项勾选”20 kHz Bandwidth Limit“ 如下图



3. 时基设为100s/div或更大。（按您的需要设置）

备注：

勾选模拟选项的20 kHz Bandwidth Limit后，高于20 kHz的信号将不会被示波器采集，示波器硬件已设了”门槛“阻挡高于20 kHz的信号进入示波器。

它与软件的低通过滤器作用一样，都是过滤掉高频信号/噪音，但软件的低通过滤器是先采集了信号，再过滤；而模拟选项的20 kHz Bandwidth Limit，则直接不采集高频信号。